

**Sede**

Palazzo San Giorgio  
Via San Giorgio n.26  
76125 - Trani (BT)  
Tel.: 0883/482780  
Web: www.palazzosangiorgio.it

**Iscrizione**

L'iscrizione al Corso è gratuita ma obbligatoria e dà diritto a:

- partecipazione alle sessioni scientifiche
- coffee break
- kit congressuale
- attestato di partecipazione

**Referente Scientifico**

Prof. Antonio Tursi  
Dirigente Medico presso il Servizio di  
Gastroenterologia Territoriale - ASL BAT  
Poliambulatorio di Barletta del D.S.S. n°4

**ECM**

Il Provider **e20convegni s.r.l. (n. 432)**, ha assegnato all'evento n.6 crediti formativi.

Il Corso è rivolto a N. 30 Medici Chirurghi specialisti in Gastroenterologia, Medicina Generale, Chirurgia Generale, Medicina Interna.

Il rilascio della certificazione dei crediti è subordinato alla partecipazione all'intero programma formativo, alla verifica dell'apprendimento ed alla corrispondenza tra professione del partecipante e professione cui l'evento è rivolto.

**Obiettivo formativo di sistema:**

documentazione clinica, percorso clinico-assistenziali diagnostici riabilitativi, profili di assistenza - profili di cura

Segreteria Organizzativa e Provider (n. 432)

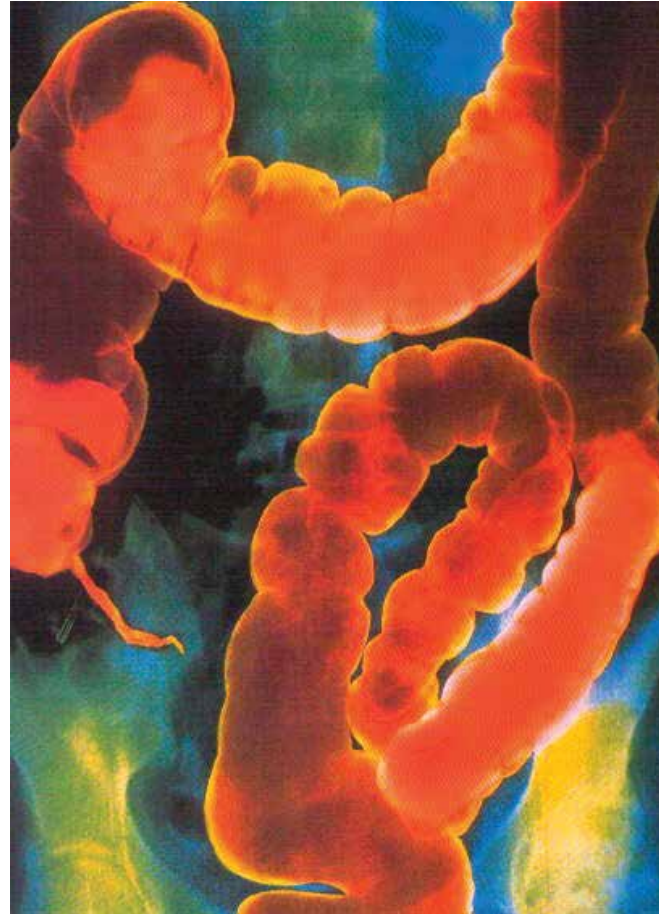
**E20**  
convegni  
e20convegni s.r.l.

Trani (BT): Via Tasselgardo, 68 - 76125  
Tel: 0883.954886 - Fax: 0883.954388  
Bari: Via M. Troisi, 7/B - 70126  
Web: www.e20convegni.it - Mail: info@e20convegni.it

con il contributo non condizionato di

**CRINOS**

Con Il Patrocinio Di



# AGGIORNAMENTI IN TEMA DI SINDROME DELL'INTESTINO IRRITABILE E MICROBIOTA INTESTINALE

Trani  
7 Ottobre 2017

PALAZZO SAN GIORGIO

# RELATORI

## **CARLO CASAMASSIMA**

Medico di Medicina Generale  
Specialista in Gastroenterologia  
ASL BAT - San Ferdinando di Puglia (BT)

## **NATALE ANTONINO**

Medico di Medicina Generale  
Specialista in Gastroenterologia  
ASL BAT - Bisceglie (BT)

## **ANTONIO TURSI**

Dirigente Medico presso il Servizio di Gastroenterologia Territoriale  
ASL BAT - Poliambulatorio di Barletta del D.S.S. n°4

- 08.30 Registrazione dei partecipanti
- 08.45 Presentazione obiettivi del Corso  
*A. Tursi*
- 09.00 **Impatto della sindrome dell'intestino irritabile nell'ambulatorio del Medico di Medicina Generale**  
*N. Antonino*
- 10.00 **Sindrome dell'intestino irritabile: inquadramento diagnostico e terapeutico**  
*C. Casamassima*
- 11.00 Discussione sulle tematiche affrontate
- 11.30 Coffee break
- 11.45 **Fisiologia e fisiopatologia del microbiota intestinale**  
*A. Tursi*
- 12.45 **Casi clinici**  
*N. Antonino, C. Casamassima*
- 13.45 Discussione sulle tematiche affrontate
- 14.15 Take home message
- 14.45 Verifica dell'apprendimento da parte dei partecipanti con questionario ecm
- 15.15 Chiusura dei lavori