

Informazioni Generali

SEDE

Palazzo San Giorgio
Via San Giorgio, 26
76125 Trani
Tel. 0883/482780
Web. www.palazzosangiorgio.it

ISCRIZIONE

L'iscrizione è gratuita ma obbligatoria e dà diritto a:

- partecipazione alle sessioni scientifiche
- open coffee
- light lunch
- kit congressuale
- attestato di partecipazione

ECM

Il Provider e20convegni s.r.l (n. 432) ha assegnato all'evento n. 10 crediti formativi ECM. Il Corso è rivolto a n. 114 partecipanti suddivisi come segue:

- 60 medici di medicina generale;
- 30 specialisti pneumologi e/o internisti
- 18 tra infermieri e fisioterapisti
- 6 farmacisti

Il rilascio della certificazione dei crediti è subordinato alla partecipazione all'intero programma formativo, alla verifica dell'apprendimento ed alla corrispondenza tra professione del partecipante e professione cui l'evento è rivolto.

OBIETTIVO FORMATIVO:

Documentazione clinica, percorso clinico-assistenziali diagnostici riabilitativi, profili di assistenza – profili di cura

REFERENTE SCIENTIFICO

Dott. Francesco Scarpelli
Responsabile Day Service Pneumologia
Universo Salute Opera Don Uva
Bisceglie (BT)

PRESIDENTI

Dott. Emmanuele Tupputi
Dott. Pietro Visaggi

SEGRETERIA SCIENTIFICA

DIRETTIVO SIP PUGLIA
Coratella Giuseppe
Maiellari Michele
Mandurino Luciano
Morlino Paride
Rollo Manuela
Scarpelli Francesco
Scoditti Cristina
Schino Pietro
Tupputi Emmanuele
Tusino Anna Rita
Visaggi Pietro

SEGRETERIA ORGANIZZATIVA E PROVIDER (N. 432)

Trani (BT): Via Tasselgardo, 68 - 76125
Tel: 0883.954886 - Fax: 0883.954388
Bari: Via M. Troisi, 7/B - 70126
Web: www.e20convegni.it - Mail: info@e20convegni.it



CON IL
PATROCINIO DI



Sezione provinciale BT



COMUNE DI
TRANI

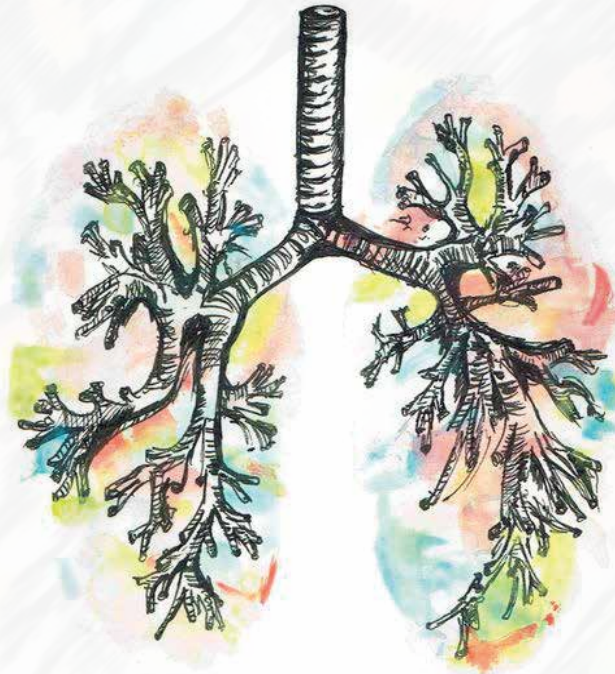


COMUNE DI
BISCEGLIE

LE MALATTIE POLMONARI OSTRUTTIVE CRONICHE

appropriatezza terapeutica, aderenza alla terapia ed
uso dei devices nella real "real" life

Presidenti:
Dott. Emmanuele Tupputi
Dott. Pietro Visaggi
Referente Scientifico:
Dott. Francesco Scarpelli



Trani, 23 Giugno 2018 - Palazzo San Giorgio

- 08.00 Registrazione dei partecipanti
- 08.30 Saluto delle Autorità
- 08.45 Presentazione del Corso ed obiettivi
"Le malattie polmonari ostruttive croniche: appropriatezza terapeutica, aderenza alla terapia ed uso dei devices nella real "real" life in età adulta e pediatrica"
F. Scarpelli

SESSIONE INTERATTIVA A PICCOLI GRUPPI (9.30 - 13.30)

"Sessione interattiva sull' appropriatezza terapeutica, l'aderenza alla terapia e sull'uso dei devices da parte di 10 pazienti che intervengono avvicinandosi"

SVOLGIMENTO

Saranno allestite 6 postazioni differenti e saranno formati 6 gruppi, composti da 19 pax così suddivisi:

- n. 10 Medici di Medicina Generale
- n. 5 Specialisti Pneumologi e/o Internisti
- n. 1 Farmacista
- n. 3 tra Infermieri/Fisioterapisti

Ogni gruppo sarà coadiuvato da un TUTOR

Ore 9.30 - 12.30 Ogni gruppo valuterà n. 10 pazienti, ognuno dei quali sarà intervistato circa la sua malattia, la diagnosi ricevuta in passato e la terapia prescritta, eseguirà una spirometria semplice e fornirà una dimostrazione spontanea e non guidata della terapia inalatoria a lui prescritta precedentemente. Seguirà compilazione delle schede paziente;

Ore 12.30 - 13.30 Richiamo dei pazienti ai tavoli dei vari gruppi per eventuali correzioni degli errori commessi durante la dimostrazione;

Ore 13.30 Light lunch

SESSIONE PLENARIA (14.30-19.30)

"Presentazione delle valutazioni di ogni gruppo e discussione"

Ore 14-30 - 15.15 Presentazione delle valutazioni del 1° gruppo e delle riflessioni suggerite dalle schede - discussione | **Tutor: M. L. R. Dell'Orco**

Ore 15.15 - 16.00 Presentazione delle valutazioni del 2° gruppo e delle riflessioni suggerite dalle schede - discussione | **Tutor: N. Di Bari**

Ore 16.00 - 16.45 Presentazione delle valutazioni del 3° gruppo e delle riflessioni suggerite dalle schede - discussione | **Tutor: T. Di Renzo**

Ore 16.45 - 17.30 Presentazione delle valutazioni del 4° gruppo e delle riflessioni suggerite dalle schede - discussione | **Tutor: L. Massari**

Ore 17.30 - 18.15 Presentazione delle valutazioni del 5° gruppo e delle riflessioni suggerite dalle schede - discussione | **Tutor: U. Papaleo**

Ore 18.15 - 19.00 Presentazione delle valutazioni del 6° gruppo e delle riflessioni suggerite dalle schede - discussione | **Tutor: A. Vitale**

Ore 19.30 Verifica dell'apprendimento

Ore 20.00 Chiusura dei lavori

Tutor e specialisti

Amendolara Francesco - Altamura (BA)
Antuofermo Francesco-Corato (BA)
Bartucci Giuseppe - Trani/Bisceglie
Boniello Ester - Bari
Carmone F. Paolo - Trani
Dell'Orco Mario Lucio Raffaele - Bisceglie (BT)
Di Bari Nicola - Trani
Di Renzo Tommaso - Andria
Di Staso Maria - Trani
Fata Giulio - Bisceglie (BT)
Francese Lara - Corato (BA)
Gallo Franca Matilde - Matera
Mandurino Luciano - Gallipoli (LE)
Massari Luigi - Molfetta (BA)
Minenna Michele - Bari
Morlino Paride - S. Severo (FG)
Nenna Saverio - Trani
Papagni Francesco - Trani
Papagni Marco - Trani
Papaleo Umberto - Trani
Parrella Francesco - Bari
Posca Agnese - Bari
Sallustio Giuseppe - Bisceglie (BT)
Scarpelli Francesco - Bisceglie (BT)
Schino Pietro - Acquaviva delle Fonti (BA)
Scoditti Alfredo - Taranto
Scoditti Cristina - Bari
Tupputi Emmanuele - Andria
Tusino Anna Rita - S. Severo (FG)
Visaggi Pietro - Bari
Vitale Angela - Barletta

Dettagli svolgimento Corso

Ogni gruppo valuterà n. 10 pazienti, ognuno dei quali sarà intervistato circa la sua malattia.

Saranno analizzati più aspetti quali la terapia effettuata per la sua patologia e per eventuali riacutizzazioni, l'uso appropriato o no della terapia antibiotica nelle malattie polmonari ostruttive croniche, l'aderenza alle varie terapie ed in particolare a quelle inalatorie, l'appropriatezza diagnostica e terapeutica.

Il tutto sarà riportato in un'apposita scheda che servirà, alla fine di questo corso e di tutti gli altri corsi simili che seguiranno, a raccogliere dati che ne riflettano, in modo sempre più veritiero, l'attuale situazione pugliese che riguarda la terapia di tali patologie.