

## **INFORMAZIONI GENERALI**

### **SEDE**

Hotel Tenuta Inagro  
Via San Paolo, S.P. 142, km. 49,100  
71016 - San Severo (FG) - Tel.: 0882/376865  
Web: [www.tenutainagro.it](http://www.tenutainagro.it)

### **ISCRIZIONE**

L'iscrizione al Corso è gratuita ma obbligatoria e dà diritto a:

- partecipazione alla sessione scientifica
- coffee break
- kit congressuale
- attestato di partecipazione

*La preiscrizione deve essere comunque confermata in sede congressuale all'atto della registrazione dei partecipanti, secondo gli orari stabiliti all'interno del programma.*

### **ECM**

Il Provider **e20convegni s.r.l. (n. 432)**, ha assegnato all'evento n. 6,5 crediti formativi.

Il Corso è rivolto a n. 20 Medici di Medicina Generale.

Il rilascio della certificazione dei crediti è subordinato alla partecipazione all'intero programma formativo, alla verifica dell'apprendimento ed alla corrispondenza tra professione del partecipante e professione cui l'evento è rivolto.

### **Obiettivo formativo di sistema:**

Documentazione clinica, percorsi clinico - assistenziali diagnostici e riabilitativi, profili di assistenza - profili di cura.

### **Referente Scientifico**

*Dott. Paride Morlino*

*Direttore U.O. Pneumologia - Ospedale "T. Maselli Mascia" - San Severo (FG)*

SEGRETERIA ORGANIZZATIVA E PROVIDER (N. 432)

**e20**  
CONVEGNI

e20CONVEGNI S.R.L.

Trani (BT): Via Tasselgardo, 68 - 76125

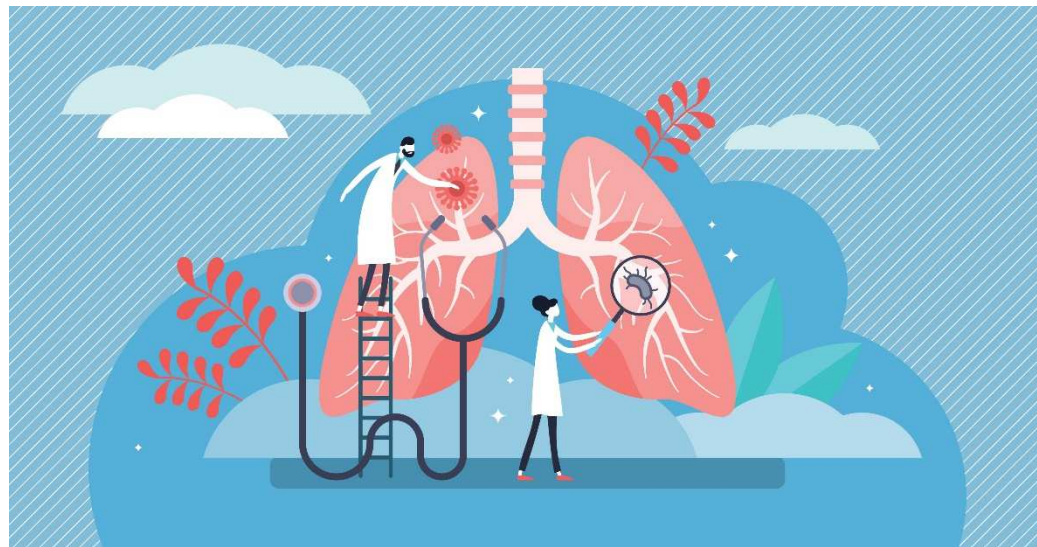
Tel: 0883.954886 - Fax: 0883.954388

Web: [www.e20convegni.it](http://www.e20convegni.it) - Mail: [info@e20convegni.it](mailto:info@e20convegni.it)

Con il contributo non condizionato di



# **IL MMG INCONTRA LO SPECIALISTA PNEUMOLOGO**



**4 settembre 2021**

**San Severo (FG), Hotel Tenuta Inagro**

## **PROGRAMMA SCIENTIFICO**

- 8.00 Registrazione dei Partecipanti
- 8.15 Presentazione del Corso  
*P. Morlino*
- 08.30 **Paziente con BPCO quale approccio per favorire l'emersione?**  
*M.P. Venuti*
- 09.00 **Ruolo degli ICS: escalation - de-escalation dalla terapia**  
*M.P. Venuti*
- 09.30 **Il ruolo delle riacutizzazioni in BPCO: opzioni terapeutiche (la duplice e la triplice)**  
*A.R. Tusino*
- 10.00 **La BPCO: aspetti farmaco-economici, il valore della triplice chiusa –**  
*A.R. Tusino*
- 10.30 Coffee break
- 10.45 **Discussione di casi clinici su BPCO - P. Morlino**
- 12.45 Discussione generale sui temi trattati
- 13.45 Verifica dell'apprendimento da parte dei partecipanti
- 14.15 Chiusura dei lavori

## **FACULTY**

**Dott. Morlino Paride**  
*Direttore U.O. Pneumologia*  
*Ospedale "T. Maselli Mascia"*  
*San Severo (FG)*

**Dott.ssa Tusino Anna Rita**  
*Dirigente Medico U.O. Pneumologia*  
*Ospedale "T. Maselli Mascia" San Severo (FG)*

**Dott.ssa Venuti Maria Pia**  
*Dirigente Medico U.O. Pneumologia*  
*Ospedale "T. Maselli Mascia" San Severo (FG)*